

カーサ・ディ・ファータ

【物件概要】

交通/都営新宿線
 「東大島」駅徒歩8分
 JR総武線
 「亀戸」駅徒歩18分
 所在地/江東区亀戸9-17-7



☆CATV導入済
 ☆スーパー
 「ライフ」徒歩3分
 ☆セブンイレブン徒歩1分
 ☆1Fは地元で人気の
 ラーメン屋さんです

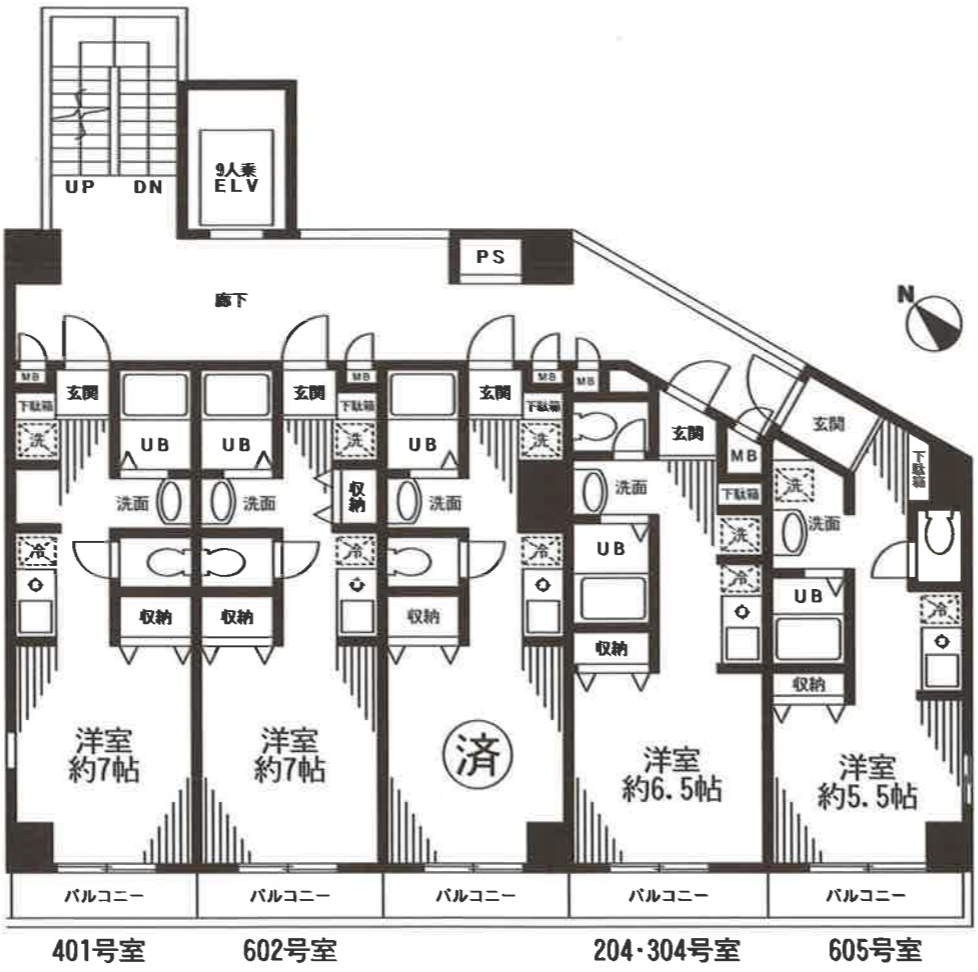
構造	SRC造	
外観	タイル貼	
所在階	地上9階建の2・3・4・6階	
専有面積	204:25.77㎡	204:3.01㎡
	304:25.77㎡	304:3.01㎡
	401:25.42㎡	401:2.79㎡
	602:25.42㎡	602:2.79㎡
	605:24.40㎡	605:3.01㎡
築年月	2002/11	建物の状況 良好
管理人	巡回	管理状態 良好
オートロック	有	館内清掃 週4回
日当り	良	エレベーター 有
キッチンコンロ	電気	エアコン 有
買い物	良	洗濯機置場 有
自転車置場	有/有料	バイク置場 無

備考/

【賃貸条件】〔全部屋共通〕

賃料 **¥70,000** 入居可能日
 うち消費税 **** 204: H30年
 管理費 ナシ 1月下旬
 うち消費税 ****
 敷金 2ヶ月 304:即日
 礼金 1ヶ月 401:即日
 602:即日
 605:即日

その他の料金
 駐輪場/有 ¥324(税込)



TOP早稲田

☆生活便利
 (コンビニ・スーパー徒歩圏)
 ☆IHコンロ

【物件概要】

交通/東西線
 「早稲田」駅徒歩6分
 所在地/新宿区西早稲田2-5-8

構造	RC造	
外観	白吹付け	
所在階	地上4階建の1階	
専有面積	14.43㎡	バルコニー 1.50㎡
築年月	1984/1	建物の状況 良好
管理人	巡回	管理状態 良好
オートロック	有	館内清掃 週4回
日当り	良	エレベーター 無
キッチンコンロ	電気	エアコン 有
買い物	良	洗濯機置場 有
自転車置場	有	バイク置場 無
入居可能日	H30.1月中旬	

備考/
【賃貸条件】〔107号室〕
 賃料 **¥63,000**
 うち消費税 ****
 管理費 ナシ
 うち消費税 ****
 敷金 2ヶ月 礼金 1ヶ月
 その他の料金



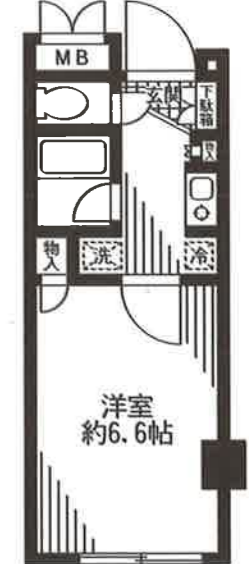
ネオタイム中目黒

【物件概要】

交通/東急東横線・日比谷線
 「中目黒」駅徒歩5分
 東急東横線
 「代官山」駅徒歩11分
 所在地/目黒区上目黒3-17-5

構造	RC造	
外観	茶タイル貼	
所在階	地上3階建の1階	
専有面積	19.53㎡	バルコニー 無
築年月	1999/2	建物の状況 良
管理人	巡回	管理状態 良
オートロック	有	館内清掃 週3回
日当り	普	エレベーター 無
キッチンコンロ	電気	エアコン 有
買い物	良	洗濯機置場 有
自転車置場	有	バイク置場 無
入居可能日	12月中旬	

備考/
【賃貸条件】〔107号室〕
 賃料 **¥85,000**
 うち消費税 ****
 管理費 ナシ
 うち消費税 ****
 敷金 2ヶ月 礼金 1ヶ月
 その他の料金 町会費 200円



※現況と相違ある場合は現況を優先します。※更新料 新賃料の1ヶ月 更新・再契約事務手数料0.5ヶ月 ※ペット飼育不可・ピアノ等楽器演奏不可です。※住宅総合保険又はテナント総合保険に加入いただきます。

株式会社 システムサービス

〒160-0022 東京都新宿区新宿2-2-10

■宅地建物取引業者 東京都知事(8)第48467号 ■一般建築士事務所 東京都知事第43005号 ■マンション管理業者 国交省大臣(3)第032726号

TEL 03 (3355) 5111
 FAX 03 (3355) 5110
 URL <http://www.systemservice.co.jp>

- 取引形態 専属専任媒介
- 手数料 借主100%・客付100%
- 営業時間 AM10:00~PM5:30
- 定休日 土曜・日曜・祝日
- 休日のお問合せ先 090-4921-3157/090-3219-5950
- 内見の際は事前にご連絡下さい。
- 広告掲載を希望される場合は事前にこの一報下さい。
- 入居申込書は、当社ホームページからダウンロード出来ます。

不動産会社間専用図面

■情報公開日: 29.11.15 図面コード: 2111109A 06910228-1

at home